

Vizuálny dopad na okolie -rozšírenie skládky v Horných Opatovciach

štúdia
Ing.arch. Matej Michalko
06.2024

Identifikačné údaje :

Stupeň projektovej dokumentácie :

Štúdia

Názov stavby :

Nová skládka odpadov Žiar nad Hronom - kazeta 3

Miesto stavby :

k.ú. Horné Opatovce

p.č. C 180/1, 180/2, 180/8

Spracovateľ dokumentácie :

Ing. arch. Matej Michalko

Dátum spracovania :

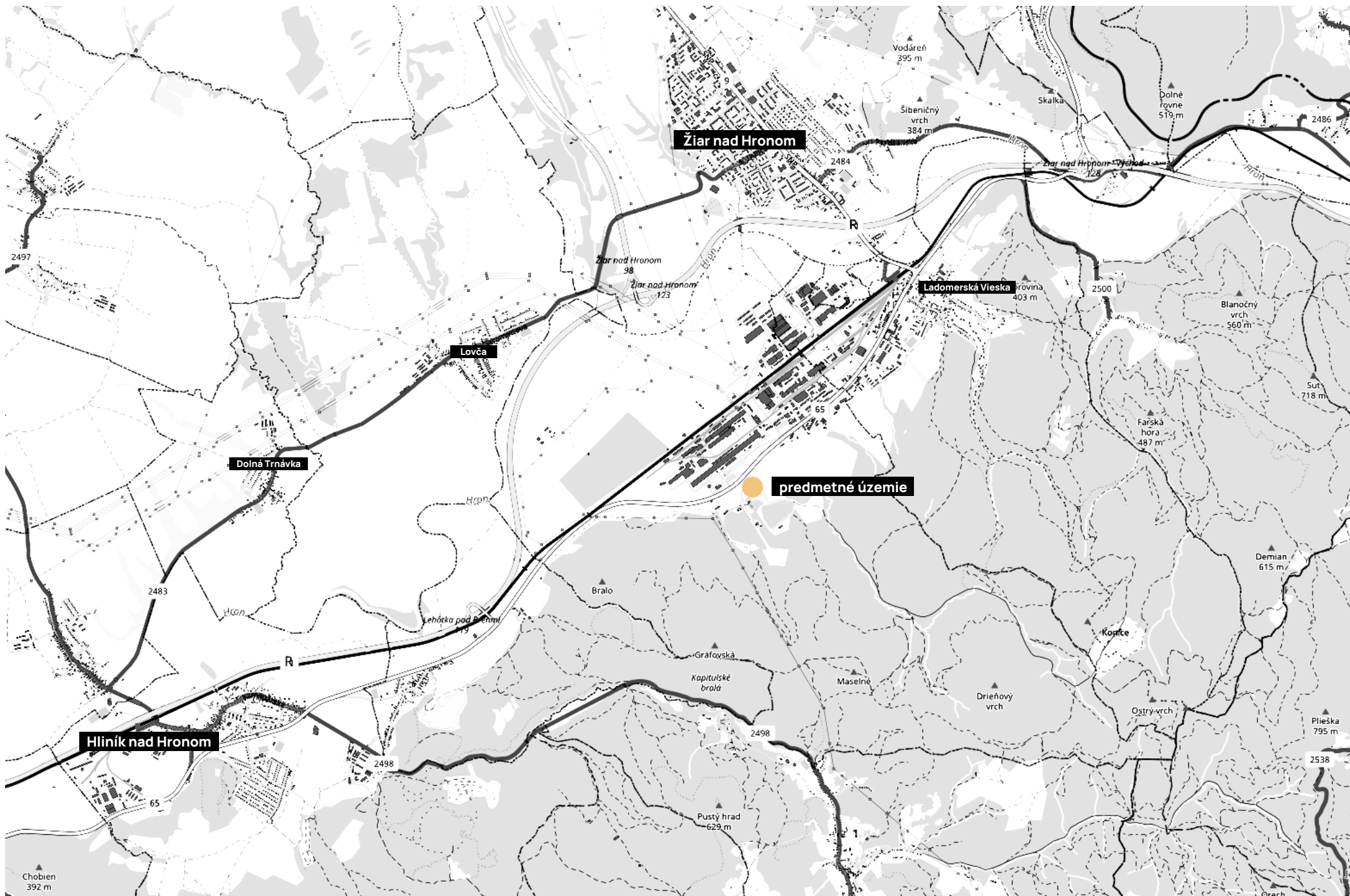
3.6.2024

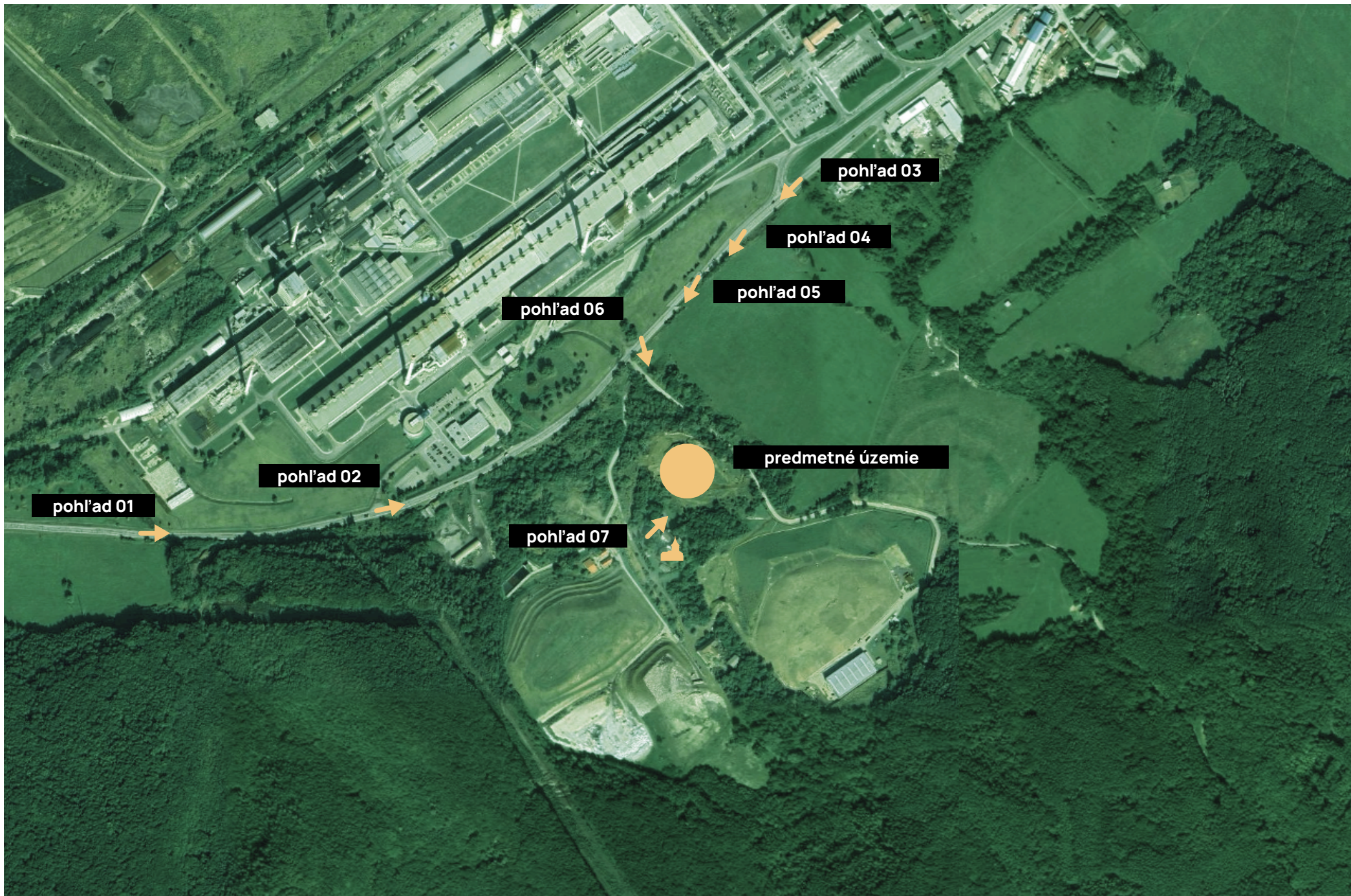
Zadanie :

Vypracovanie vizualizácie územia po zrekultivovaní novej kazety vzhľadom na vplyv na scenériu krajiny.

Podklady:

Projektová dokumentácia riešenia kazety č.3,
obhliadka miesta,
fotodokumentácia,
mapy ZBGIS







Pohl'ad z cesty I./65 smerom na východ. Z tohto pohľadu nie je kazeta č.3 prakticky viditeľná vzhľadom na veľkosť vegetácie a terénu pri cestnej komunikácii.



Pohl'ad z cesty I./65 smerom na východ. Z tohto pohľadu nie je kazeta č.3 prakticky viditeľná vzhľadom na veľkosť vegetácie a terénu pri cestnej komunikácii.



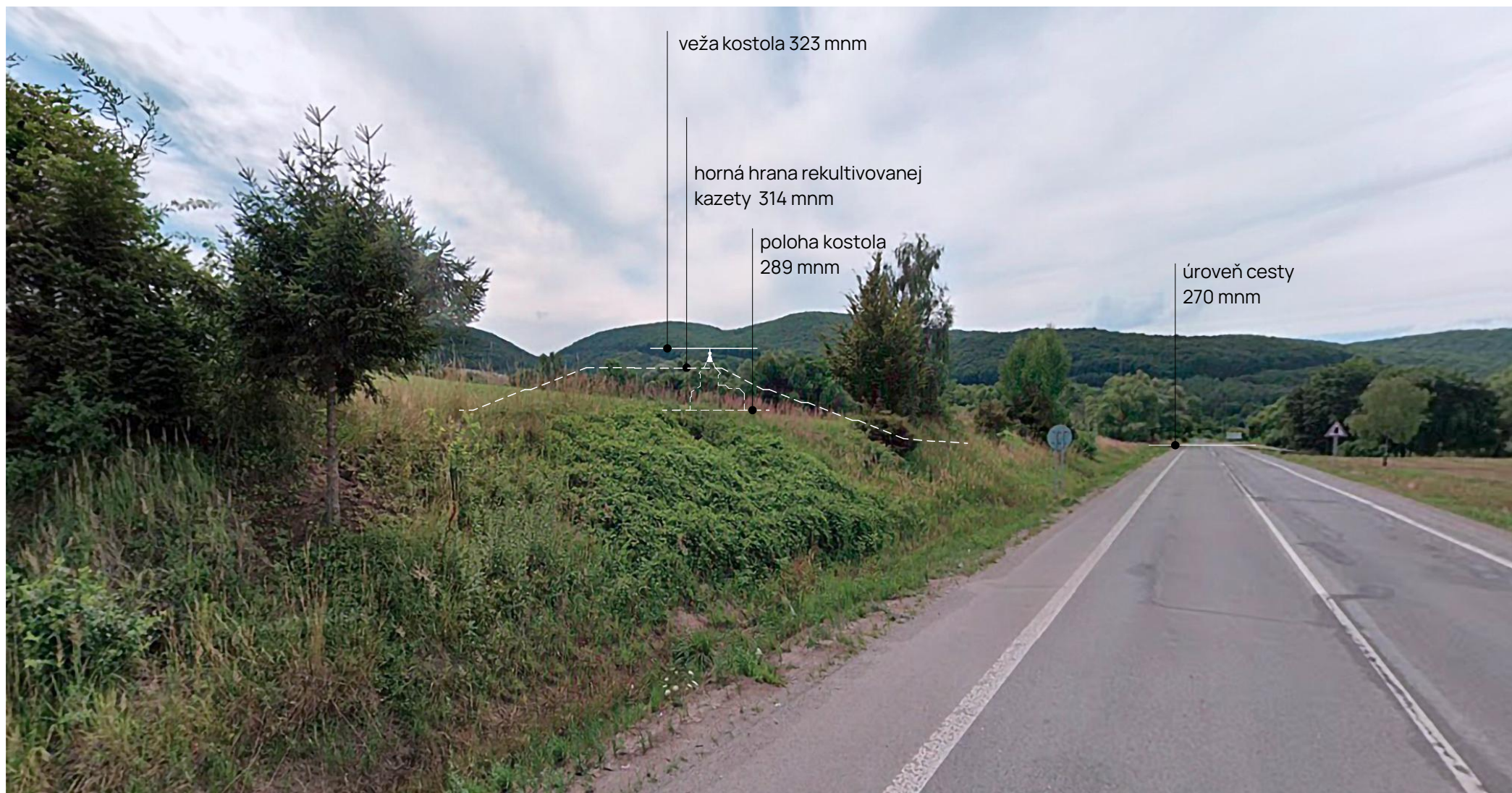
Pohl'ad z cesty I./65 smerom na východ. Z tohto pohľadu nie je kazeta č.3 viditeľná.

pohl'ad 03

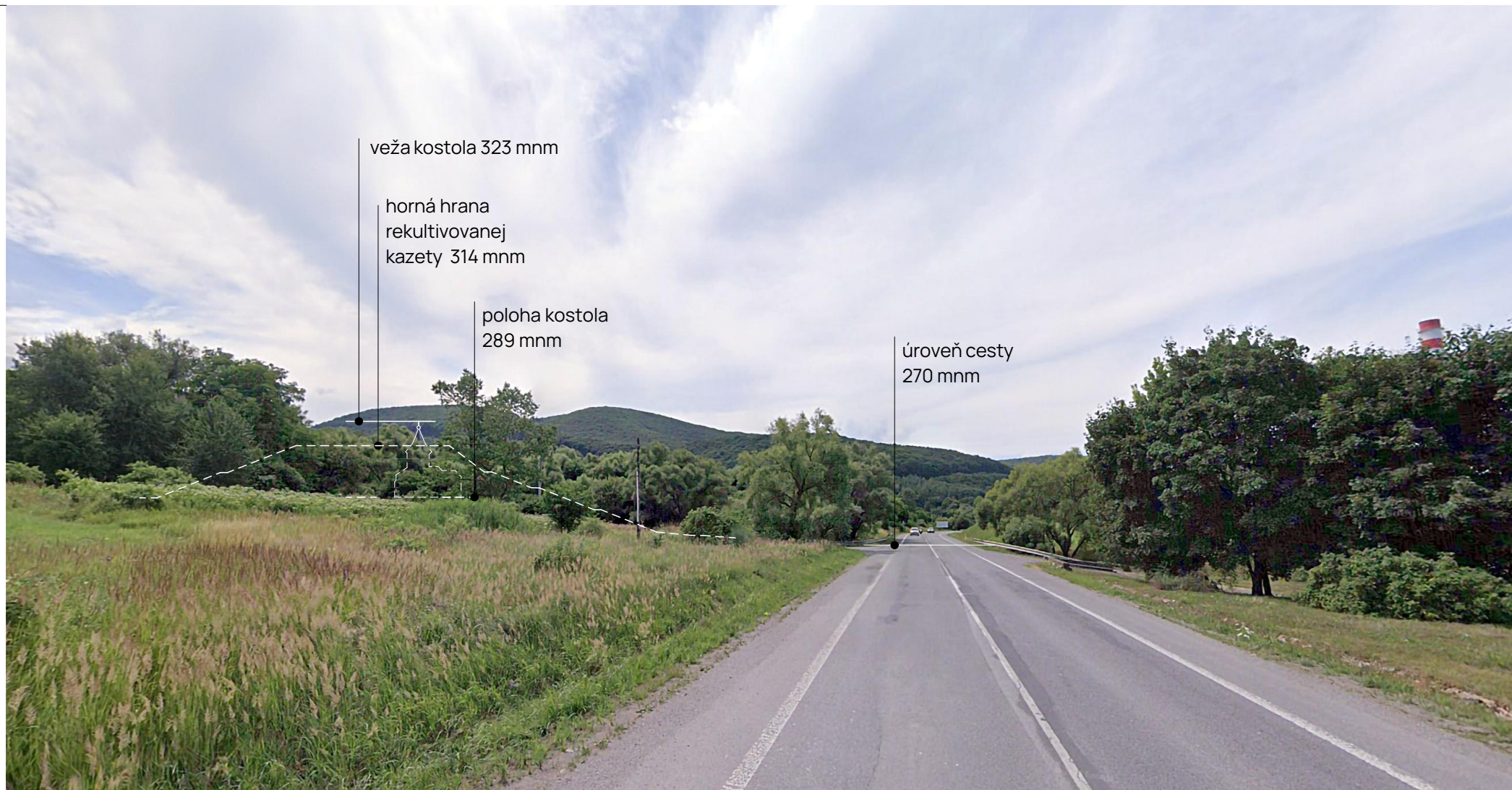


Pohl'ad z cesty I./65 smerom na západ. Z tohto pohľadu nie je kazeta č.3 prakticky viditeľná vzhľadom na blízkosť a prevýšenie k ceste príslušného terénu.

pohl'ad 04



Pohl'ad z cesty I./65 smerom na západ. Kazeta č.3 je viditeľná minimálne. Kostol aj kazeta sú vo veľkej miere prekryté vzrastlou zeleňou.



Pohľad z cesty I./65 smerom na západ. Kazeta č.3 nie je viditeľná. Kostol je vo veľkej miere prekrytý vzrastlou zeleňou.

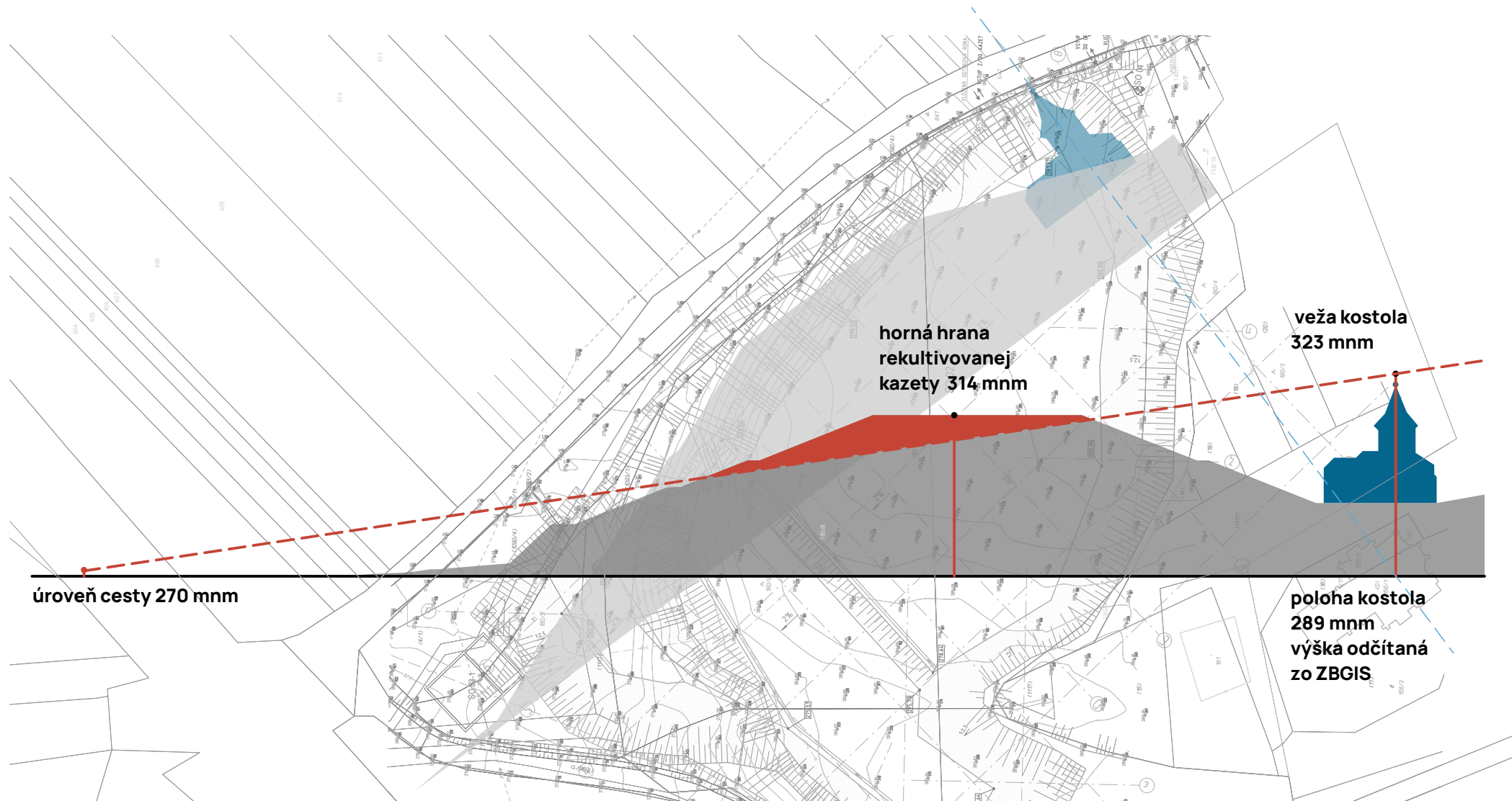


pohl'ad 06



Pohl'ad z cesty I./65 . Kazeta č.3 je čiastočne viditeľná. Kostol je vo veľkej miere prekrytý vzrastlou zeleňou.

overovací schematický rez terénom



Pohľad z cesty I./65 . Kazeta č.3 je čiastočne viditeľná. Kostol nie je cez kazetu viditeľný.



Pohľad z cesty I./65 po rekultivácii kazety č.3, kostol z tohto bodu od cesty viditeľný nebude.



Ing. arch. Matej Michalko
matej.michalko@gmail.com
+421 905 709 715

**Vizuálny dopad na okolie -
rozšírenie skládky v
Horných Opatovciach**